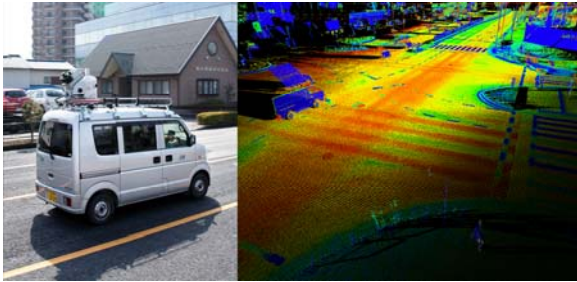


ICT 導入を後押し、CSS技術開発が i-Construction 無料相談窓口を開設



測量サービスの CSS技術開発（本社：東京都多摩市、代表取締役：^{おおやまりゆうご}大山竜吾）は、2016年7月28日（木）から、i-Construction 相談窓口を東京本社・札幌・新潟・仙台・大阪・沖縄支店に開設したことをお知らせします。

CSS技術開発 URL： <http://www.css24.jp>

国土交通省が提唱する i-Construction は、昨今の建設業業界で課題とされている建設施工の生産性向上、品質確保、安全性向上を達成するための重要な施策です。

当社はドローンや固定式3Dレーザースキャナー、MMS（モバイル・マッピング・システム）による測量にいち早く取り組み、3Dを用いた測量や設計に基づいた計画モデルの作成、マシンコントロール・マシンガイダンスに必要なデータの作成など、i-Construction の準備が整っております。

一方で、中小の土木企業が導入を検討した場合、価格が妥当なのか不明であったり、近隣で相談できる土木工事測量の専門家が不在である問題がありました。

そこで、当社では本日から土木会社向けの i-Construction 無料相談窓口を開設しました。

ご相談は無料で、対面相談を希望される方は事前申込が必要です。

お問い合わせは（東京 042-373-2100 ）

【会社概要】

■株式会社CSS技術開発 概要

会社名 : 株式会社CSS技術開発
所在地 : 東京都多摩市勾田1251 サークビル 3F
設立 : 1986年1月
代表取締役 : 大山 竜吾
事業内容 : 測量サービス、MMS（モバイル・マッピング・システム）による測量、3Dレーザースキャナーによる測量、ソフト開発、測量機器レンタル・販売

本件に関するお問合せ先

株式会社CSS技術開発 本社営業部 ^{にし}西 / ^{はたえ}波多江 Tel: 042-373-2100

