



NEWS

2017年7月

夏号

No.17

新設

i-Construction推進室

CSSのソフト・測量・機材に特化した人材が集結

推進室の取組み

UAVの全国飛行許可を取得 / CIMへの取組みを本格化

意外と知らない? i-Construction関連用語の意味【測量豆知識】 | おまかせ君Smart 好評発売中!

2017年 新入社員紹介 新卒採用・キャリア採用あわせて18名が入社しました

日本全国
飛行許可
取得

人口集中区域でも UAV航空写真測量が 可能になりました!

UAV
8台稼働で
体制強化



飛行許可取得により、全国のDID地区(人口密集地)の飛行が、事前申請手続きなしで可能となりました。

i-Construction推進室を設置し、体制を強化

弊社では4月の組織改編で、最新技術による測量をさらに促進することを目的とする「i-Construction推進室」を新たに設置しました。「i-Construction推進室」は社長直轄のプロジェクトとして置かれ、そのチームを構成するのは各部署から集められたソフト関連・測量・各種機材に特化した人材です。効率的に、スピード感を持ち、日々技術開発を行なっています。

推進室では、日々更新される情報類の収集、様々な技術への取組み、講習会等を通じて社内への情報共有のほか、外部へ向けて

「i-Construction無料相談窓口」を設け、ご相談や要望等を受け付けています。ご相談内容はi-Constructionに関する基本的な質問から、入札案件への対応方法など、マンアックな質問まで様々です。

弊社では、ICT技術の開発と最新の機材により、精度抜群の現況データを提供することができます。現在までにこれらの技術を活用し、工事に関する「設計データの作成」「土量算出」「出来形評価」のほか、「座標値の算出」「ドローンによる空撮」のサービス等も行なっております。何かしら空撮データや3D点

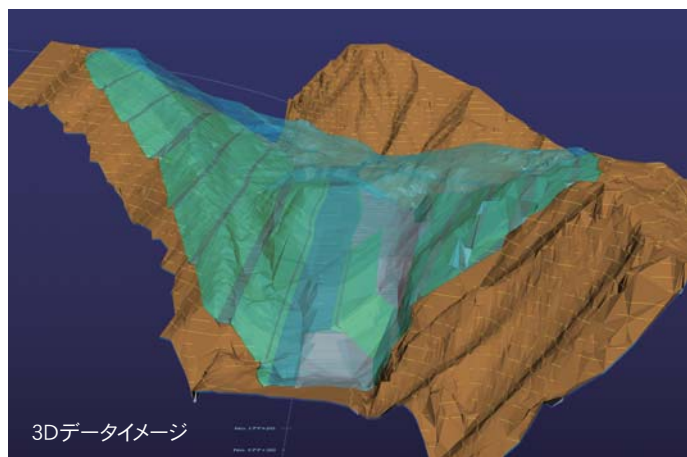
群データを活用できそうな場面がありましたら、ぜひ気軽にご相談頂きたいと思っております。

私たちi-Construction推進室は、常に進化を続け、常識にとらわれず新しい分野の業務開拓も皆で意見を出し合い、皆様のお役に立てるよう努力してまいります。

(i-Construction推進室/藤田 由紀子)

i-Construction無料相談窓口

☎ 042-373-2100



CIMへの取組みも本格化!

2017年は土木・建設業界の3D元年とも言われ、3月にはCIM導入ガイドライン・CIM運用に関する基準が国土交通省から公開されました。

CSSでもi-Construction業務の1つとして、設計図の3Dデータ化やマシンコントロール用のXMLデータの作成を行っています。取組みのなかでもお客さまにご好評いただいているのが、簡単に3Dデータが閲覧できる3D-PDFによる3Dモデルです。専用ソフトが不要なうえ、他の3Dソフトに比べるとデータが軽く、マウスで好きな方向に回転させて3Dデータを気軽に確認することができます。ご興味をお持ちの方は、お気軽にご相談ください。(営業部/田中 秋恵)



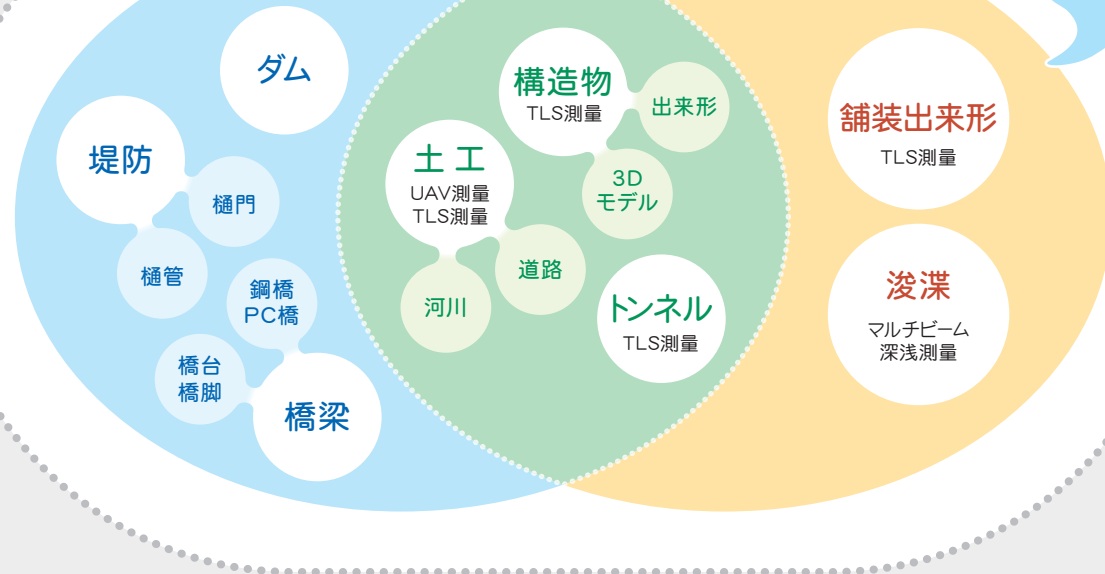
意外と知らない? i-Construction関連用語の正しい意味

現在、土木の現場には技術革新の波が押し寄せ、国土交通省の要領などにも数年前には見られなかった用語が多く並ぶようになりました。今回の測量豆知識では、「ICT」「CIM」「i-Construction」など、用語の意味や活用範囲をご紹介します。(技術開発部/趙子健)

ICT (情報通信技術)

CIMガイドライン

i-Construction



CSSのWEBサイトで
i-Construction関連
用語集を公開中!

[www.css24.jp
/service/i-con_glossary.htm](http://www.css24.jp/service/i-con_glossary.htm)



ICT(情報通信技術)

Information and Communication Technologyの略で、情報技術に通信コミュニケーションの重要性を加味した言葉。「ICT技術」や「ICT建機」などは、情報通信技術を活用した機器や技術のことを指す。

i-Construction

ICT(情報通信技術)の活用を軸に、建設現場(調査・測量、設計、施工、検査、維持管理・更新までのあらゆる建設生産プロセス)における土木・建設業界全体の生産性向上を目指す、国土交通省の取組みの名称。

CIM

Construction Information Modelingの略で、ICT(情報通信技術)を利用して公共事業の業務における各情報の一元化や、業務改善による効率向上を図ることで、事業の安全性や品質、コスト縮減を実現する仕組み。

スマホで『おまかせ君』が使えるようになりました



おまかせ君 Smart for Android 好評発売中!

測量ソフト『おまかせ君』は、今年で販売から31年を向かえます。ポケコン版から始まり、タッチパネルを採用したザウルス版、落下衝撃に強く壊れにくいHandyBrain版、1人で測量する新しい測量スタイルを提案した『おまかせ君ワンマン』と、お客さまのニーズと便りを追求し、ソフトのバージョンアップとハードの更新を行ってきました。

そして今年、『おまかせ君プロ』はプラット

フォームをスマートフォン(Android端末)へ移し、さらに使いやすくなった『おまかせ君 Smart』として、6月1日から販売を開始。お客さまにご好評頂いています。

それに伴い、旧機種(ザウルスまたはHandyBrain)のサポートは順次縮小を予定しています。旧機種をご愛顧いただいたお客さまには、このタイミングでの移行をお勧めいたします。(営業部/田中 秋恵)



お問い合わせは



株式会社CSS技術開発 www.css24.jp

本 社

〒206-0014 東京都多摩市乞田1251 サークビル3F
TEL:042-373-2100 FAX:042-373-1800 ✉ css@css24.jp

新潟支店

〒956-0031 新潟県新潟市秋葉区新津4533-3-101
TEL:0250-25-5080 FAX:0250-25-5085 ✉ niiigata@css24.jp

大阪支店

〒532-0011 大阪府大阪市淀川区西中島6丁目2-15-305
TEL:06-6306-6061 FAX:06-6306-6062 ✉ osaka@css24.jp

札幌支店

〒003-0023 北海道札幌市白石区南郷通6丁目北3-21 2F
TEL:011-863-1551 FAX:011-863-1552 ✉ sapporo@css24.jp

仙台支店

〒982-0841 宮城県仙台市太白区向山4-19-10-105
TEL:022-722-2588 FAX:022-722-2589 ✉ sendai@css24.jp