

## データの読み込み

変更データ等が弊社よりメールなどで送られたとき、メールに添付された座標データを Android 端末(Nexus5)のおまかせ君ワンマンに読み込む方法です。

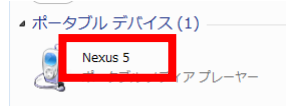
読み込む前に測量したデータがすでに入っている場合は、Android 端末上で SD カードなどに保存してから以下の作業を行ってください。

Nexus5 の外部バッテリーケースを分解して外します。

このとき、バッテリーケース下側面の切れ込みを利用して左右に開くようにするとケースを簡単に分解する事が出来ます。



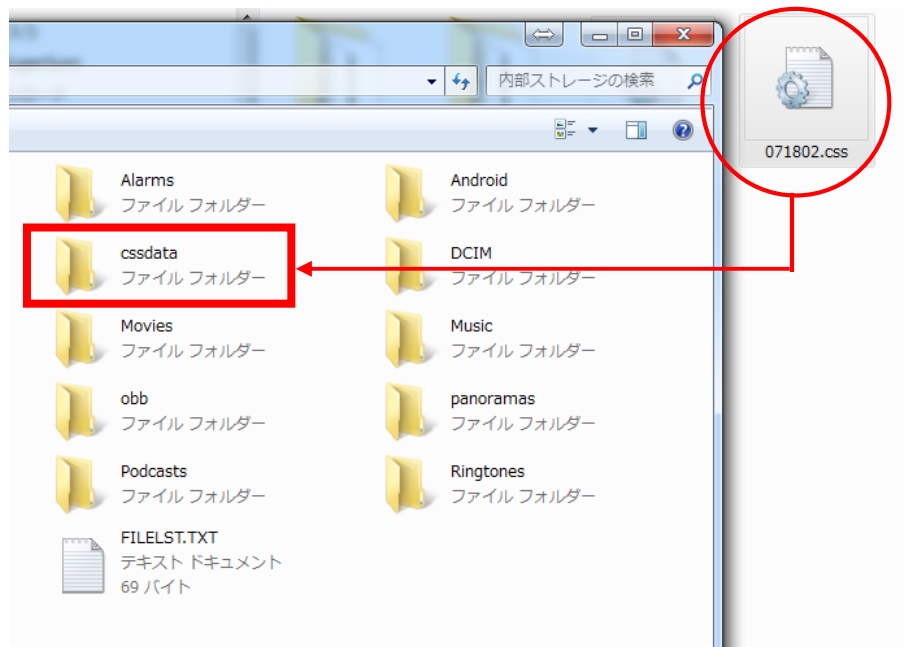
添付の USB 充電ケーブルを使って、Nexus5 本体の MicroUSB 端子と PC を接続します。初回接続時には、PC 側のドライバのインストール完了まで数分掛かることがあります。ドライバのインストールが完了すると、コンピュータのドライブの一覧に、「Nexus 5」と表示されます。



「Nexus 5」をダブルクリックします。

「内部ストレージ」をダブルクリックします。

弊社からお送りした、css 形式の座標ファイルを、「cssdata」フォルダの中にドラッグ&ドロップでコピーします。

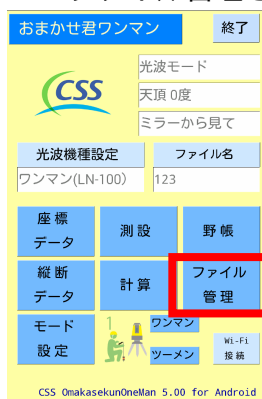


USB ケーブルを外します。(取り外しなどの操作は必要ありません)

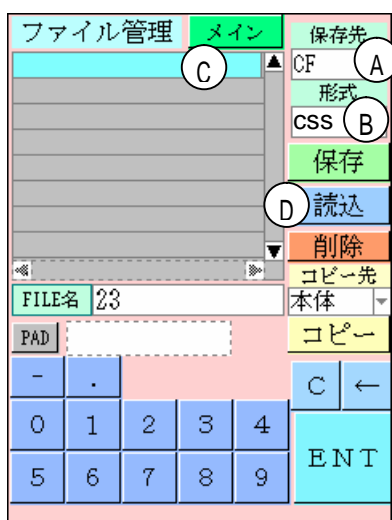
バッテリーケースを元あったように装着します。

おまかせ君ワンマンを起動します。

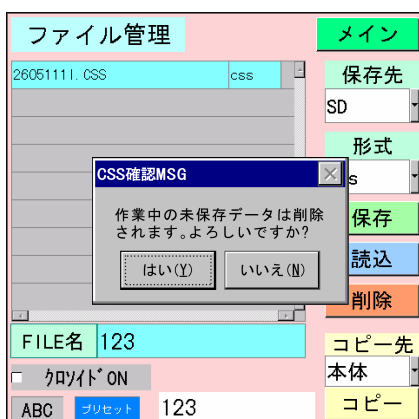
ファイル管理をタップします。



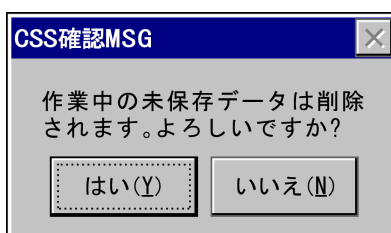
データを読み込みます。



- A 「保存先」を SD にします。
- B 「形式」を css にします。
- C 読み込むファイルを選択します。
- D 「読み込」をタップしてください。

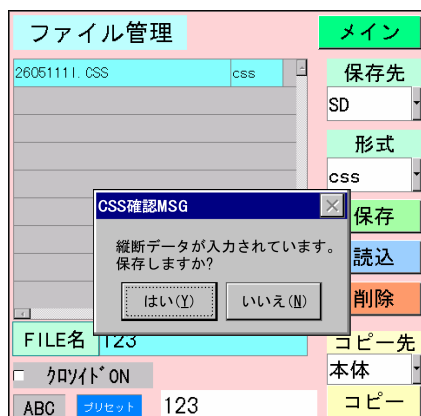


以下のメッセージが出ます。

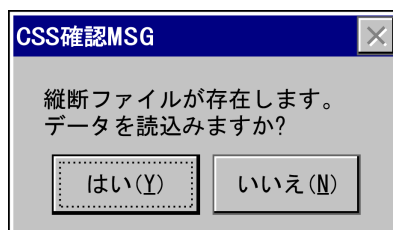


**はい** を選択してください。

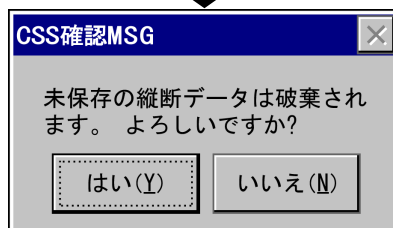
(縦断データがある場合)



縦断データが入っている場合、以下のメッセージが出ます。



はい を選択  
してください。



はい を選択  
してください。

以上です。